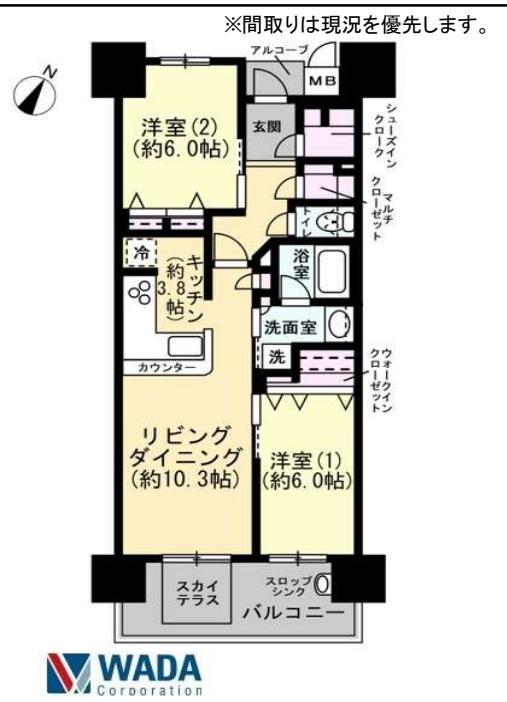




満足のいく住まいづくりに貢献する和田コーポレーションがご提案するロイヤルガーデン中古優良物件情報

<取引態様:仲介>

名称	階層・間取り・面積	価格
ロイヤルガーデン丸亀城西町	10階部分 / 2LDK+WIC+SIC+MC / 61.65㎡	2,790 万円



交通	JR予讃線「丸亀」駅徒歩7分(約530m) コミュニティバス「丸亀城西小学校前」バス徒歩2分(約160m)
土地	住所 : 丸亀市城西町2丁目8-20(※住居表示) 権利 : 所有権 (持分 6165 / 391989) 敷地面積 : 1012.57㎡(登記簿) 用途地域 : 商業地域
建物	専有面積(壁芯) : 61.65㎡ (約18.64坪) バルコニー面積 : 10.70㎡ (約3.23坪) アルコーブ面積 : 3.19㎡ (約0.96坪) 間取り : 2LDK+WIC+SIC+MC 構造・規模 : 鉄筋コンクリート造 陸屋根 地上14階建 所在階 : 10階部分 一棟の総戸数 : 52戸(管理事務室は除く) 建築年月 : 2023年(R5)5月 分譲会社 : 株式会社和田コーポレーション 施工会社 : 前田建設工業(株)四国支店 設計・監理 : 株式会社清和設計事務所
管理	管理会社 : 株式会社合人社計画研究所 管理形態 : 日勤(月)~(金)、9時~15時 管理方式 : 全部委託 管理費 : 7,800円(月額) 修繕積立金 : 3,700円(月額)
引渡	現況 : 居住中 引渡時期 : 相談(2025年4月頃引越)
その他備考	◆駐車場:敷地内10,000円(平面)※敷地外含め計60台分 ◆浴室暖房乾燥機 ◆自動湯張 ◆追焚機能付 ◆複層ガラス ◆二重床 ◆宅配ボックス◆スロップシンク◆人感センサーライト ◆三面鏡洗面化粧台 ◆24時間換気◆節水型トイレ ◆TVモニター付オートロック◆防犯カメラ◆省エネ高効率給湯器 ◆朝刊ポストインサービス◆ペット飼養可

広告転載:不可×

### 担当者からの「おすすめ」ポイント

- ◆好立地、築浅の美邸！充実の設備仕様の快適な住居！
- ◆全居室フローリング！6帖の洋室が2部屋！
- ◆高層階につき眺望・陽当たりも良好♪
- ◆WIC、SIC、マルチクローゼットと、とにかく豊富な収納スペース♪
- ◆1階オートロックには、IDキーに反応するノンタッチキー！
- ◆防音性と遮音性に加え熱効率の良い複層ガラスを採用♪
- ◆住宅性能評価書付(設計、建築)♪
- ◆バルコニーには便利なスロップシンク付き♪

### ライフインフォメーション

- ◆ふたば西保育園まで徒歩8分(約580m)
- ◆市立西幼稚園まで徒歩3分(約200m)
- ◆市立城西小学校まで徒歩2分(約140m)
- ◆市立西中学校まで徒歩4分(約270m)
- ◆マルナカ丸亀店まで徒歩8分(約620m)
- ◆丸亀市役所まで徒歩6分(約450m)
- ◆丸亀郵便局まで徒歩1分(約60m)
- ◆香川労災病院まで徒歩14分(約1100m)



**株式会社和田コーポレーション**  
 国土交通大臣(5)第6884号  
 (公社)香川県宅建物取引業協会会員・四国地区不動産公正取引協議会加盟

お問合せは...  
**0120-6186-88**  
 フリーコール

ロイヤル  
 検索  
 TEL:087-816-6833  
 FAX:087-868-6317