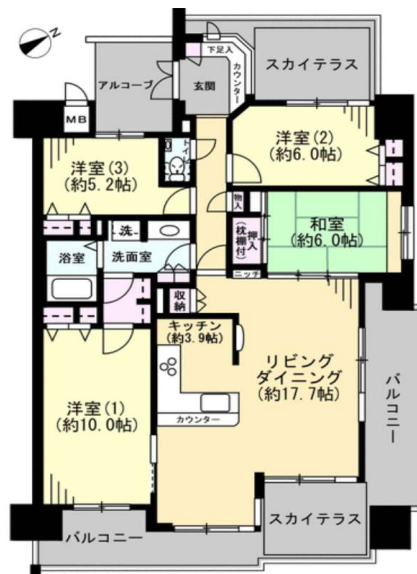


名称	階層・間取り・面積	価格
ロイヤルガーデン宇多津駅前参番館	11階/ 4LDK/ 106.23㎡	2,780 万円



※間取りは現況を優先します。

交通	JR予讃線「宇多津駅」まで徒歩2分(約 160 m)
土地	所在 : 綾歌郡宇多津町浜六番丁86番地16 権利 : 所有権 (持分 10623/436176) 敷地面積 : 992.20㎡ 用途地域 : 商業地域
建物	専有面積(壁芯) : 106.23㎡ (約32.13坪) バルコニー面積 : 35.66㎡(約10.78坪) アルコーブ面積 : 6.42㎡(約1.94坪) 間取り : 4LDK 構造・規模 : 鉄筋コンクリート造 陸屋根 地上13階建 所在階 : 11階 一棟の総戸数 : 48戸(管理事務室は除く) 建築年月 : 2006年(H18) 2月 分譲会社 : 株式会社和田コーポレーション 施工会社 : 鹿島建設株式会社 設計・監理 : 島田治男建築設計事務所
管理	管理会社 : 鹿島建物総合管理株式会社 管理形態 : 日勤 管理方式 : 全部委託 管理費 : 10,140 円 (月額) 修繕積立金 : 19,900 円 (月額)
引渡	現況 : 空室 引渡時期 : 即時
その他備考	◆駐車場: 近隣月極駐車場確保要 ◆浴室暖房乾燥機 ◆自動湯張 ◆追焚機能付 ◆スカイテラス ◆システムキッチン ◆くもり止めヒーター◆宅配ボックス ◆収納付洗面化粧台 ◆24時間換気システム◆下足入

広告転載: 不可×

### 担当者からの「おすすめ」ポイント

- ◆駅、スーパー、薬局、病院等生活利便施設が徒歩圏内♪
- ◆住戸専有面積約106㎡、4LDKのゆったりとした間取り♪
- ◆主要採光部南向き、角住戸につき、陽当り・眺望良好♪
- ◆主寝室(約10帖の洋室)にはW.I.Cを完備♪
- ◆キッチンは作業効率の良いL字型キッチンを採用♪
- ◆ハウスクリーニング完了後、物件お引渡し♪
- ◆既存住宅設備修理サービスにつき、住んでからも安心♪

### ライフインフォメーション

- ◆宇多津北小学校まで徒歩6分 (約480m)
- ◆宇多津中学校まで徒歩26分 (約2,060m)
- ◆香川短期大学まで徒歩10分 (約780m)
- ◆イオン宇多津店まで徒歩9分 (約710m)
- ◆百十四銀行宇多津支店まで徒歩12分 (約910m)
- ◆宇多津町役場まで徒歩14分 (約1,110m)
- ◆宇多津郵便局まで徒歩1分 (約60m)