



地上15階建 / 全83邸

新発表

THE PREMIUM

ROYAL GARDEN BANCHO

予告広告

販売開始までの期間、予約・ご契約のお申し込みはお受け致しかねますので、あらかじめご了承ください。※一括販売・期分け販売等が確定していないため、販売戸数・価格は未定です。確定情報については、新規分譲広告(本広告)にて明示いたします。

[販売開始時期] 2026年5月中旬(予定)

貴方を包むのは、プレミアムの輝き。

歴史と品格が美しく漂う街、高松・番町に新たなロイヤルガーデンが誕生。

街並みと洗練の設えが調和し、日々至上質な時間が薫り立ちます。

プレミアムを謳うこのレジデンスから、貴方の思い描いた人生をはじめませんか。

薫り立つ、上質のAURA

※完成予想図は図面に基に描き起こしたもので、実際とは異なる場合があります。

NEW MODELROOM PRE OPEN

新モデルルーム プレミアム事前内覧会開催! 完全予約制

公式ホームページ公開中!

ロイヤルガーデン番町ザ・プレミアム

https://www.royalgarden-wada.com/rg_bancho/



ROYAL GARDEN BANCHO
THE PREMIUM

ロイヤルガーデン番町ザ・プレミアム、誕生。

香川県庁
徒歩4分(300m)

高松市立亀阜小学校
徒歩4分(320m)

香川大学教育学部附属小学校
徒歩3分(200m)

2LDK・3LDK
南向き/全6タイプ

次世代省エネ基準
ZEH-M Oriented
取得予定

来場予約・お問い合わせは

RG高松マンションギャラリー

『ロイヤルガーデン番町ザ・プレミアム』モデルルーム

Phone 0120 66 0711

[営業時間]10:00~18:00 [定休日]火・水・第2木曜日

事業主(売主) 免許番号 国土交通大臣(5)第6884号
公益社団法人 香川県宅地建物取引業協会会員
四国地区不動産公正取引協議会加盟

株式会社
和田コーポレーション

本社 / 〒763-0034 香川県丸亀市大手町1丁目3番11号(和田大手町ビル)
支店 / 岡山・高松・松山・徳島・高知

【物件概要(予定)】●名称/ロイヤルガーデン番町ザ・プレミアム●所在地/香川県高松市番町5丁目10-15●交通/JR栗林公園北口駅 徒歩8分、こどもバス八本松バス停 徒歩1分●用途地域/近隣商業地域●地目/宅地●地域/地区/都市計画区域内(区区分非設定)、準防火地域、高松駐車場整備地区、駐輪場整備地区、下水道区域、宅地造成等工事規制区域●敷地面積/1,418.02㎡●分譲後の権利形態/敷地:専有面積持分比率による敷地権(所有権)の共有、建物:区分所有権●建築面積/673.81㎡●建築延床面積/7,769.82㎡●住居専有面積/60.01㎡~96.19㎡●バルコニー面積/11.27㎡~15.41㎡(スカイテラス面積含む)●間取り/2LDK+WTC+FC+P+SIC~3LDK+2WIC+2FC+P+SIC●駐車場/83台(屋内平面3台、屋内車椅子用1台、エレベーターパーキング46台、機械式駐車場33台)●容積率/450%●建ぺい率/90%●構造/規模/鉄筋コンクリート造、地上15階建て●総戸数/83戸(管理事務室を除く)●販売戸数/未定●販売価格(税込)/未定●管理費(月額)/未定●修繕積立金(月額)/未定●修繕積立基金(一括)/未定●建築確認番号/第ERI-25026449号(2025年12月8日付)●竣工予定/2028年3月中旬(予定)●入居予定/2028年5月中旬(予定)●事業主/売主/株式会社和田コーポレーション●設計/監理/有限会社佐々木環境工房●施工/株式会社合田工務店●管理会社/株式会社合人社計画研究所●管理形態/入居後、区分所有者全員により管理組合を結成し、管理会社に委託●設計図書閲覧場所/株式会社和田コーポレーション本社、竣工後は管理事務室 【設備概要(予定)】●電気/四国電力株式会社より給電●ガス/四国ガス株式会社、本管より引き込み供給 ●水道/公営水道より引き込み、受水槽に一旦貯留後、圧送式により各戸へ給水 ■広告制作日/2026年3月23日■広告有効期限/2026年5月31日

TYPE 68-D

3LDK

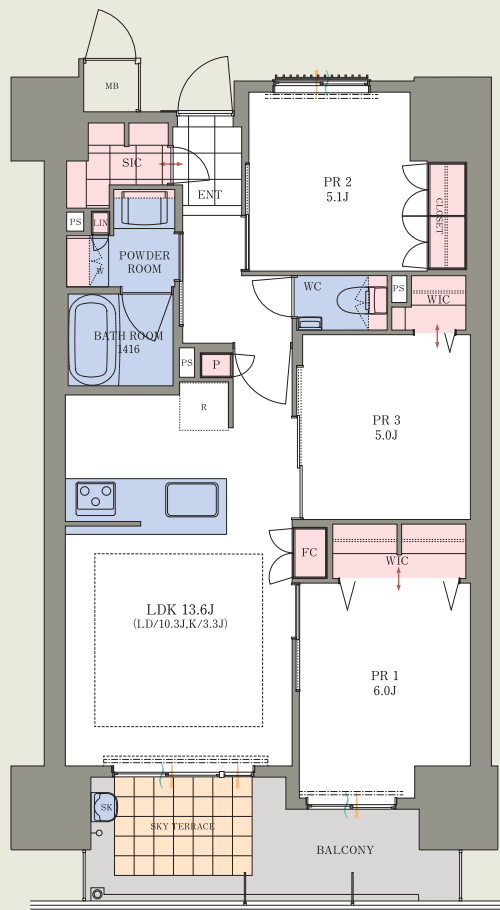
+2WIC+FC+P+SIC

○住居専有面積/68.81㎡

○バルコニー面積/11.28㎡

□合計面積/80.09㎡

- 南向き住戸
- フラットトップキッチン
- ふたつのWIC
- 大容量SIC
- 多彩な収納スタイル
- 13.6帖のLDK



TYPE 73-E

3LDK

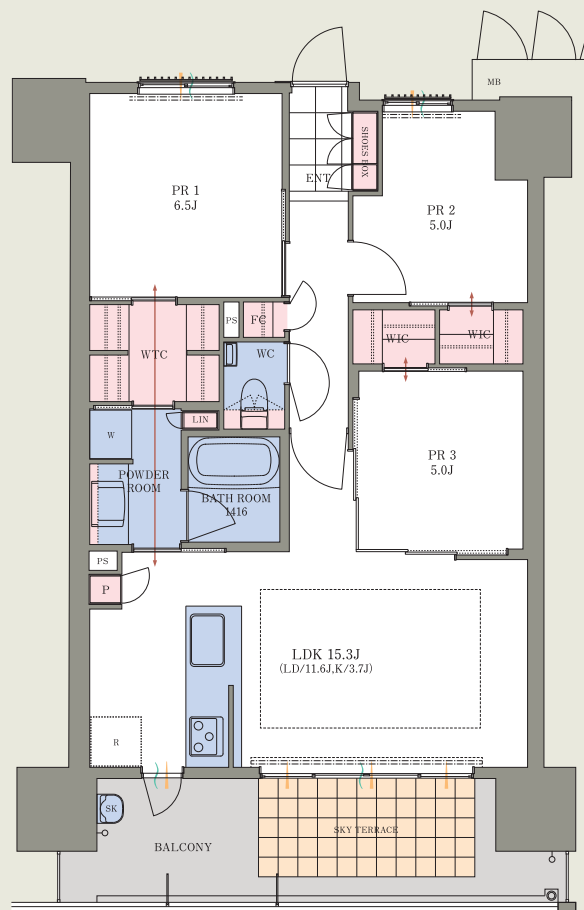
+WTC+2WIC+FC+P

○住居専有面積/73.25㎡

○バルコニー面積/14.00㎡

□合計面積/87.25㎡

- 南向き住戸
- キッチン勝手口
- フラットトップキッチン
- WTCの快適動線
- PR3のフレキシブルドア
- 15.3帖のLDK



MODELROOM PLAN

こちらの間取りをご覧ください。

TYPE 96-F

3LDK

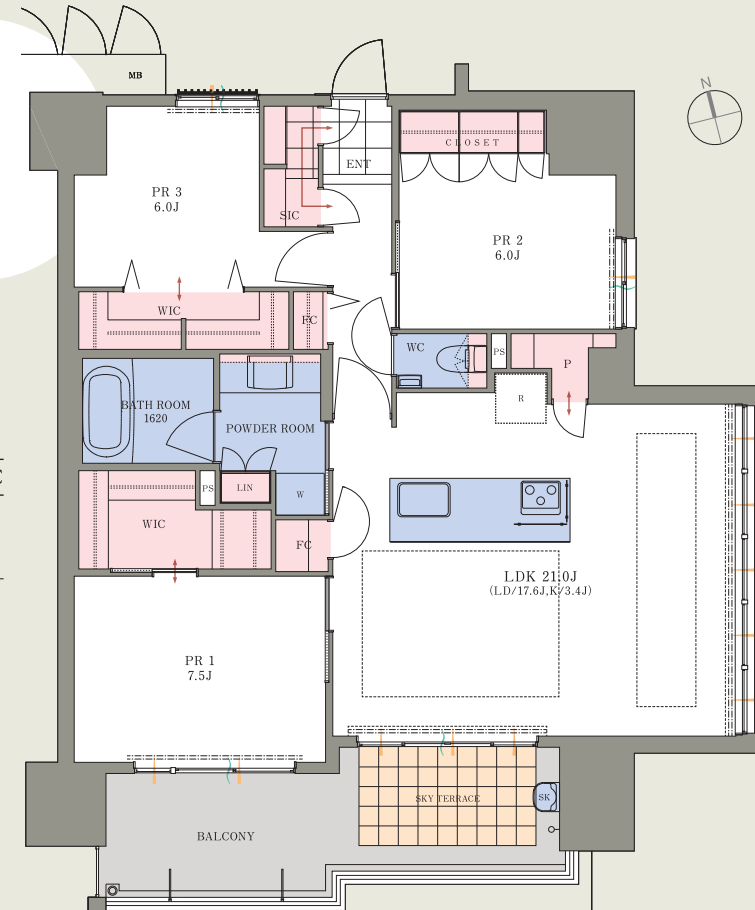
+2WIC+2FC+P+SIC

○住居専有面積/96.19㎡

○バルコニー面積/15.41㎡

□合計面積/111.60㎡

- 東南角住戸
- アイランドキッチン
- 大容量WIC
- 2Way SIC
- 広タパントリー
- 21.0帖のLDK



【凡例】WIC：ウォークインクローゼット、WTC：ウォークスルークローゼット、FC：ファミリークローク、P：パントリー、SIC：シューズインクローーク、通風、採光、収納 ※バルコニー面積にはスカイテラス面積が含まれます。※間取りは計画中の図面に基に描き起こしたもので、実際とは多少異なる場合があります。

ADDRESS

都心の利便と、心地よい毎日を
掌中にするアドレス。

高松都心を心地よく暮らす街、番町五丁目。香川県庁をはじめ、医療、教育、ビジネス、憩いなど多彩な都市機能が徒歩圏に揃い、日々を軽やかに支えます。誰もが羨むこの街のライフスタイル。その魅力と価値は、貴方に新しい潤いを与えてくれます。



※各施設への距離は地図上の概測距離です。徒歩所要時間は80mを1分として算出(端数切り上げ)しています。※マップはイメージイラストにつき、実際と異なる場合があります。



MODELROOM プレミアム事前内覧会開催!

高松マンションギャラリーにて、新モデルルームを特別公開いたします! **完全予約制**

来場予約・お問い合わせは

RG高松マンションギャラリー『ロイヤルガーデン番町ザ・プレミアム』モデルルーム

Phone 0120 66 0711

ロイヤルガーデン番町ザ・プレミアム



〒760-0079 高松市松崎町1051番地14 [営業時間]10:00~18:00 [定休日]火・水・第2木曜日 https://www.royalgarden-wada.com/rg_bancho/

