



Royal Garden
OTA-EKI
NISHI II

満足のいく住まいづくりに貢献する「和田コーポレーション」が贈るロイヤルガーデンシリーズ

ロイヤルガーデン太田駅西Ⅱ



地上15階建全59戸

新発表

【高品質・高性能・好価格】
永住を目指す品質・設備の
ハイクレドマンション

「設計住宅性能評価書」のマーク



〈取得済〉



〈取得予定〉

贅沢な日常、思い描いた価格で実現。

洗練されたデザインと充実した設備を、賢い選択で手に入れる……あなたのライフスタイルに寄り添う、心地よい空間がここにあります。

夢を形にする——ロイヤルガーデン太田駅西Ⅱ誕生です。

4LDK 3,730万円(税込)~
+WIC+SIC
住居専有面積:93.48㎡(約28.27坪)

3LDK 2,640万円(税込)~
+WIC+SIC
住居専有面積:68.16㎡(約20.61坪)

全戸
平面駐車場
敷地内駐車場率
118%
59世帯中70台(縦列1台含む)

1台目
0円

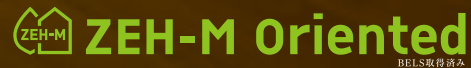
高松市立太田南小学校・太田中学校 校区

※掲載の室内写真はマンションギャラリーを撮影した当社施工例のイメージです。一部オプションを含みます。また、家具・調度品等は含まれません。あらかじめご了承ください。※写真はCG合成です。実際の眺望とは異なります。

第1期分譲 早くも 完売!

第2期分譲 受付開始

ゼロエネルギーで、暮らそう。
高断熱 × 高効率 = 省エネ実現



子育てエコホーム支援事業

ZEHレベル基準を満たす新築住宅購入に

80万円の補助が!
詳しくは裏面でご確認ください。

先着順申込受付開始

まずはご予約の上ご来場ください

資料請求お問い合わせは
ロイヤルガーデン高松マンションギャラリー

087-866-0711

〒760-0079 高松市松縄町1051番地14 定休日:火・水・第2木曜日 営業時間:10時~18時

WEBでのお問い合わせは、パソコン・スマートフォンから

ロイヤルガーデン太田駅西2

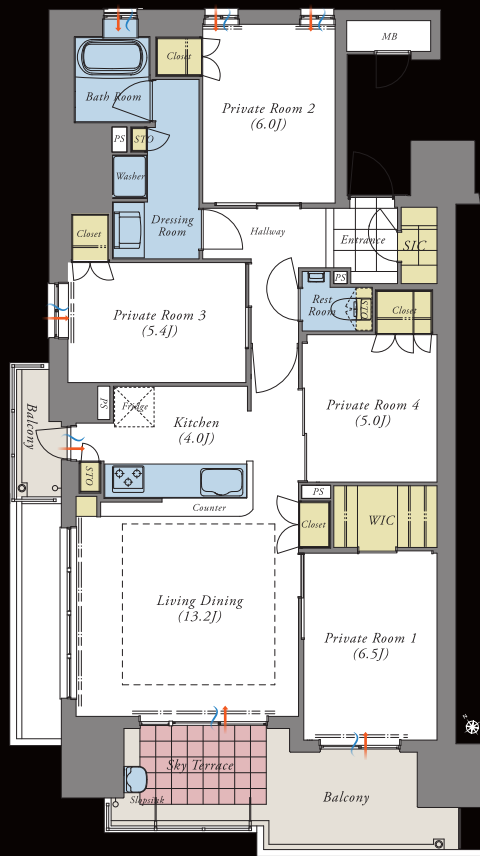
https://www.royalgarden-wada.com/rg_otaeki-nishi2/



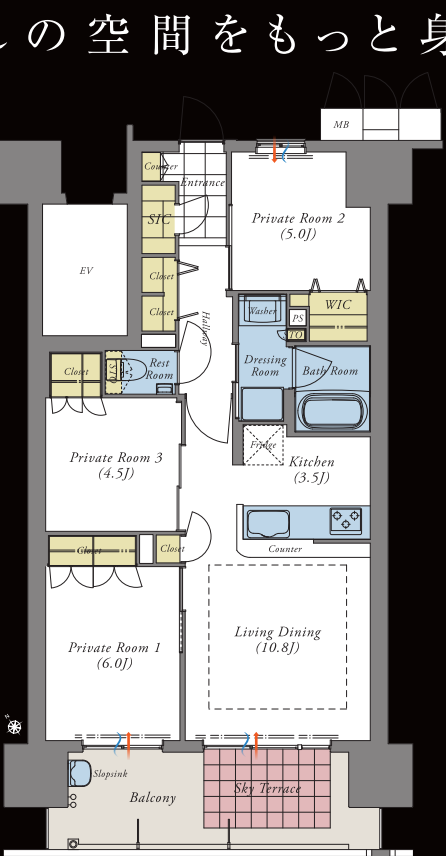
それぞれの個性を楽しみ、伸ばす、ゆとりの4LDKプラン。

憧れの空間をもっと身近に。

ゆとりの100㎡超

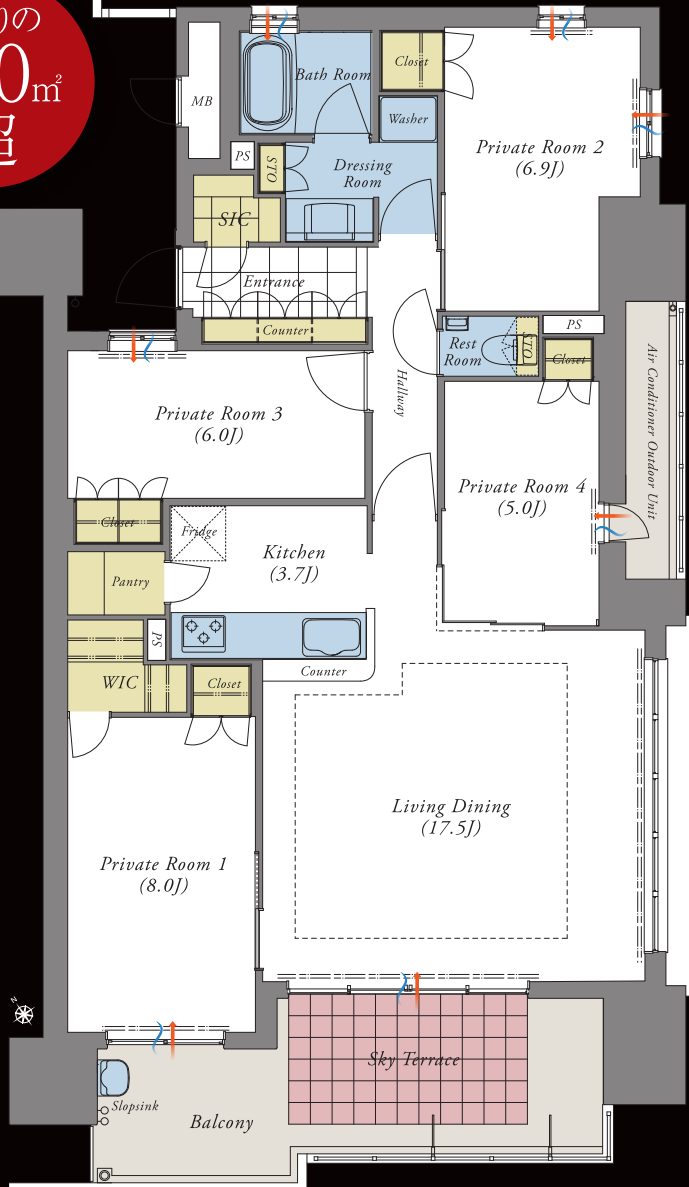


南面に2室を配置した開放感ある3LDKプラン。



モデルルームにてこの間取りをご覧いただけます。

明るい日光が笑顔を包み込む包容力のある4LDKプラン。伸び伸びと過ごせる6.0帖以上の居室を3部屋備えたゆとりのあるプランニング。毎日の料理が楽しくなる、収納力と機能性を備えたパントリーを配置。



A TYPE 4LDK+WIC+SIC

■住居専有面積: 93.48㎡(約28.27坪)
■バルコニー面積: 16.16㎡(約4.88坪)
■合計面積: 109.64㎡(約33.16坪)

販売価格 3,730万円~

月々 73,795円 ボーナス払い
管理費13,300円+修繕積立金5,600円+駐車場料金1台目0円

月々 92,695円

B TYPE 3LDK+WIC+SIC

■住居専有面積: 68.16㎡(約20.61坪)
■バルコニー面積: 12.68㎡(約3.83坪)
■合計面積: 80.84㎡(約24.45坪)

販売価格 2,640万円~

月々 46,528円 ボーナス払い
管理費9,700円+修繕積立金4,100円+駐車場料金1台目0円

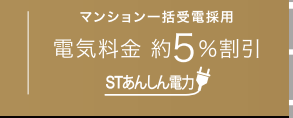
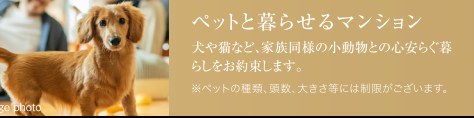
月々 60,328円

D TYPE 4LDK+WIC+P+SIC

■住居専有面積: 101.84㎡(約30.80坪)
■バルコニー面積: 15.94㎡(約4.82坪)
■合計面積: 123.21㎡(約37.27坪)

販売価格 3,960万円~

【凡例】WIC=ウォークインクローゼット、SIC=シューズインクローゼット、P=パントリー、【二二】折り上げ天井、通風、採光 ※間取りは設計図書を基に描き起こしたもので実際とは異なる場合があります。



まずはご予約の上ご来場ください

資料請求お問い合わせは ロイヤルガーデン高松マンションギャラリー

087-866-0711

ウェブでのお問い合わせは、パソコン・スマートフォンから ロイヤルガーデン太田駅西2



■全体物件概要 ●名称/ロイヤルガーデン太田駅西II ●所在地/香川県高松市太田上町字上免496番1、香川県高松市太田上町字ノ元555番1 ●交通/こども等平塚「太田」駅徒歩7分(約500m) ●用途地域/第1種住居地域、第2種住居地域 ●地目/宅地 ●地域・地区/非線引き都市計画区域、法22条区域、下水道処理区域 ●敷地面積/2,780.08㎡(建築確認表示面積) ●分譲後の権利形態/敷地:専有面積持分比率による敷地権(所有権)の共有、建物:区分所有権 ●建築面積/522.33㎡(建築確認表示面積) ●建築延床面積/5,590.57㎡(建築確認表示面積) ●住居専有面積/68.16㎡~101.84㎡ ●バルコニー面積/12.07㎡~16.33㎡(スカイテラス面積含む) ●専用庭面積/12.67㎡~43.20㎡ ●室外機置場面積/5.43㎡(Dタイプ・D1タイプ) ●間取り/3LDK+WIC+SIC~4LDK+WIC+P+SIC ●容積率/200% ●構造・規模/鉄骨コンクリート造、地上15階建 ●総戸数/59戸(管理事務室を除く) ●管理費(月額)/9,700円~14,500円 ●修繕積立金(月額)/4,100円~6,100円 ●修繕積立基金(一括)/239,000円~356,000円 ●建築確認番号/第JAIC2023W0458A1号(2023年12月12日) ●竣工予定/2025年11月下旬(予定) ●入居予定/2026年1月下旬(予定) ●事業主・売主/株式会社和田コーポレーション ●設計・監理/有限会社曾根建築設計事務所 ●施工/谷口建設興業株式会社 ●管理会社/株式会社合人社計画研究所 ●第2期分譲物件概要 ●販売戸数/13戸 ●間取り/3LDK+WIC+SIC~4LDK+WIC+P+SIC ●販売価格(税込)/2,640万円~4,300万円 ●最多販売価格帯/3,900万円台(4戸) ●管理費(月額)/9,700円~14,500円 ●修繕積立金(月額)/4,100円~6,100円 ●修繕積立基金(一括)/239,000円~356,000円 ●広告制作日/2024年8月26日 ●広告有効期間/2024年11月30日 ※先着順申込受付につき、成約済みの場合はご了承ください

株式会社 和田コーポレーション 谷口建設興業株式会社 Taniguchi Architects & Devisers

ロイヤルガーデン太田駅西IIは「子育てエコホーム支援事業」対象物件です。



80万円以上の補助! ZEHレベル基準を満たす新築住宅に

【交付申請の予約】2024年3月中下旬~予算上限に達するまで
【交付申請期間】2024年3月中下旬~予算上限に達するまで

①子育て世帯または若者夫婦世帯である
②子育てエコホーム支援事業者と不動産売買契約を締結し、新築分譲住宅を購入(所有)する

高断熱×高効率=省エネ実現 ZEH-M Oriented

ZEH-M Oriented(ゼッチ・マンション・オリエンテッド)とは



不動産の売却 すべてお任せください! 不動産のコトぜんぶ。 0120-618-688